



Informe tècnic amb relació a la necessitat i idoneïtat de realització d'un sondeig i posada en funcionament d'un nou pou de subministrament d'aigua potable a la finca de s'Ametlerar per al nuclis de la Colònia de Sant Pere, Montferrutx, s'Estanyol, Sant Pere i Betlem

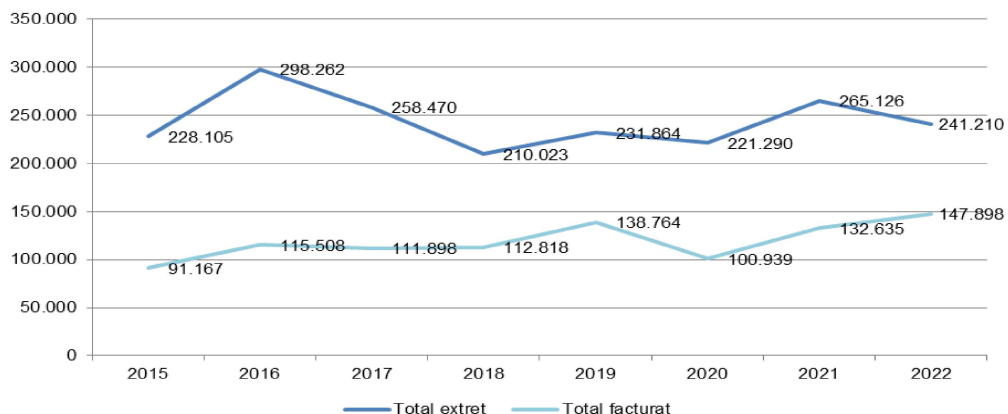
Fets

1. El passat 28 de febrer de 2023 el tècnic jurídic del departament d'Urbanisme sol·licita al tècnic sotasignat l'emissió d'un informe tècnic amb relació a la necessitat i idoneïtat de realització d'un sondeig i posada en funcionament d'un nou pou de subministrament d'aigua potable a la finca de s'Ametlerar per al nuclis de la Colònia de Sant Pere, Montferrutx, s'Estanyol, Sant Pere i Betlem.

Consideracions tècniques

1. Els nuclis costaners de la Colònia de Sant Pere, Montferrutx, s'Estanyol i les urbanitzacions de Sant Pere i Betlem conformen una zona d'abastiment atesa la impossibilitat de connexió amb la xarxa del nucli d'Artà. Aquesta especificitat fa que els nuclis costaners s'abasteixin amb l'aigua dels seus propis pous d'abastiment (pous de s'Ametlerar amb concessió administrativa d'aprofitament CAS-637) de manera independent de la zona d'Artà.

Els consums anuals d'aigua s'exposen en la següent gràfica on es pot observar que, tret de la severa sequera hidrològica patida l'any 2016, la pressió sobre aquest recurs ha tingut una tendència creixent passant de 228.105 m³ al 2015 a 241.210 m³ al 2022, sense comptar amb les urbanitzacions de Sant Pere i Betlem, les quals a dia d'avui no s'hi presta servei.



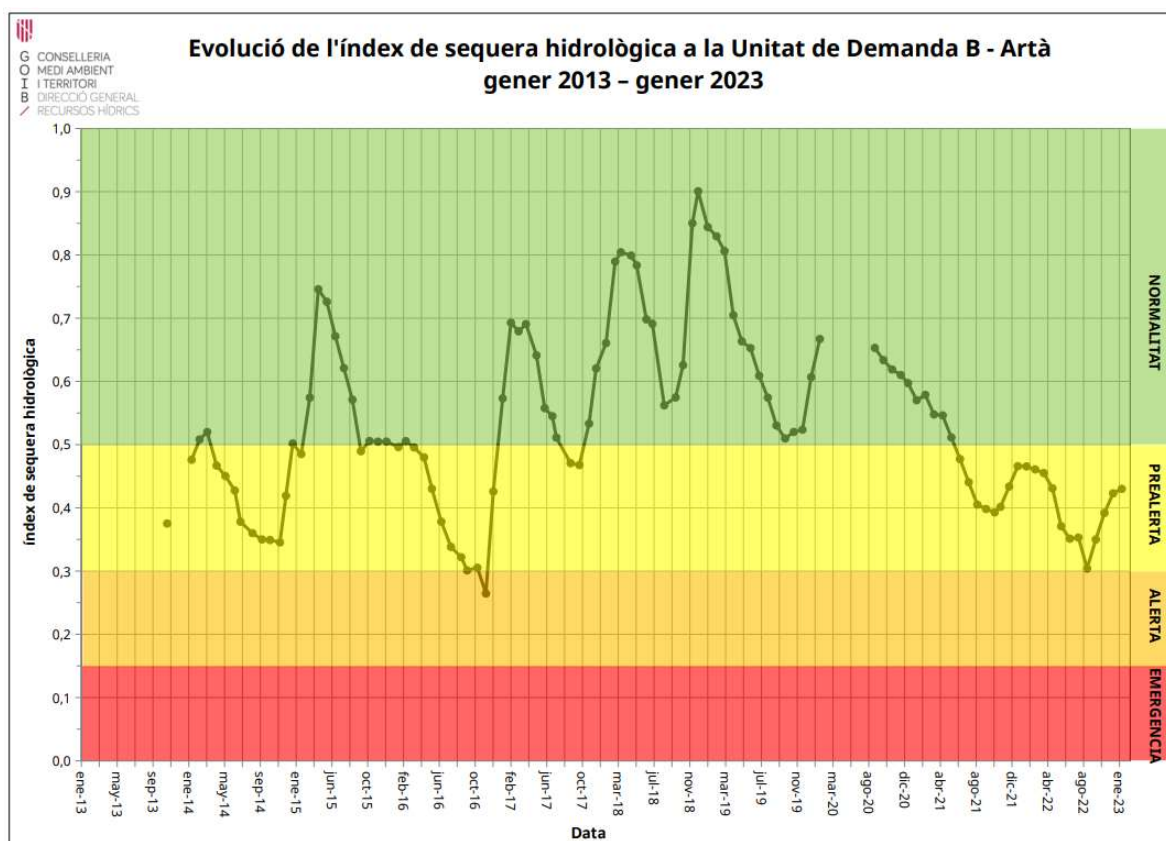
Signatura 1 de 1
Rafel Rossello Melis
14/03/2023
TEC MEDI NATURAL

Per descarregar una còpia d'aquest document consulteu la següent pàgina web	
Codi Segur de Validació	4758c265186c4da7993e3c85d7a13b88001
Url de validació	https://seu.arta.cat/absis/idi/arx/idiarxabsaweb/asp/verificadorfirma.asp
Metadades	Origen: Origen administració Estat d'elaboració: Original





Així mateix, des del juliol de 2021 la Unitat de Demanda B d'Artà (en endavant UD-Artà) entrà en escenari de pre-alerta per sequera, havent d'iniciar-se restriccions de consum a la població dels nuclis costaners durant l'estiu de 2022.



Prenent de referència les darreres dades disponibles sobre el consum d'aigua (2022), als nuclis costaners del municipi es varen extreure 241.210 m³ dels quals, es facturaren 147.898 m³, tenint en compte que l'actual concessió d'aprofitament CAS-637 autoritza un volum total de 292.000 m³, existeix marge d'augment per explotar el volum autoritzat.

La concessió de s'Ametlerar CAS-637 està formada per tres sondejos d'extracció, dels quals, actualment únicament dos es troben operatius i el tercer es troba inactiu per valors analítics deficients:

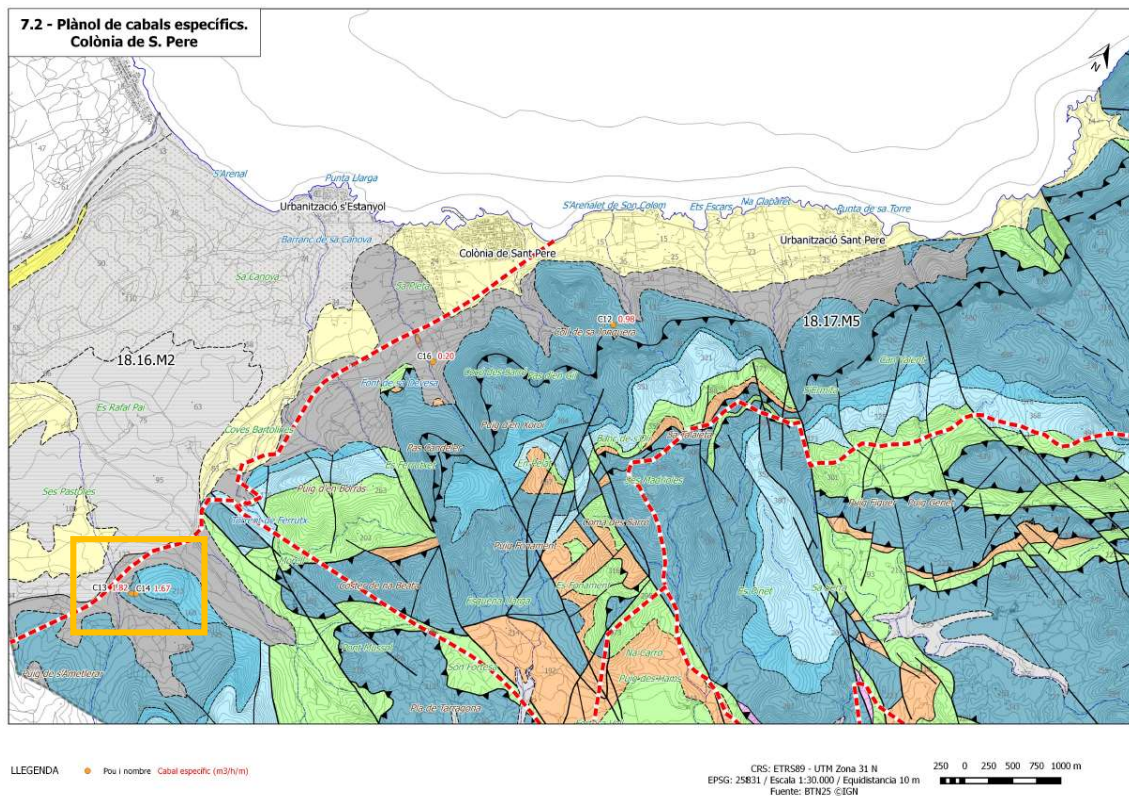
Denominació	Codi	Estat	Cabal màxim instantani
Ametlerar 1	CAS_637_Vigent-DI-_15220	Operatiu	20 m ³ /h
Ametlerar 2	CAS_637_Vigent-DI-_18421	Operatiu	20 m ³ /h
Ametlerar 3	CAS_637_Vigent-DI-_18409	No operatiu	-



Un dels objectius generals de gestió de la demanda d'aigua del nou Pla Hidrològic de les Illes Balears 2022-2027 (en endavant PHIB), segons l'article 41 és *garantir a llarg termini la quantitat i qualitat de subministrament als ciutadans, promovent un ús equilibrat, equitatiu, eficient i racional*.

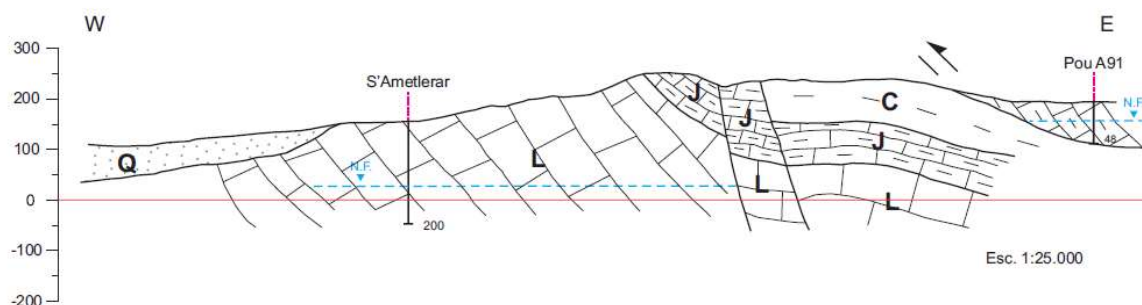
El Pla especial d'actuació en situacions d'alerta i eventual sequera de les Illes Balears aprovat mitjançant un decret el Consell de Govern de 15 de desembre de 2017, estableix que els sistemes d'abastament, a fi de fer front a sequeres eventuais, estan obligats a disposar de fonts de garantia. Vist que durant els mesos d'estiu és recurrent que esdevinguin escenaris de sequera amb una major pressió sobre els recursos hídrics degut a la disminució de la pluviometria, l'augment de la demanda d'aigua potable en i les altes temperatures, es justifica la necessitat i urgència d'executar un sondeig nou amb la finalitat de garantir el subministrament en èpoques de major pressió i davant actuacions operatives de manteniment.

2. Artà presenta una considerable complexitat hidrogeològica: bona part del terme es troba dins la MAS 1817M4 Ses Planes, al sud, a les zones de Sauma i s'Estelrica limita amb la MAS 1817M3 Sant Llorenç, a la zona del Puig d'en Mir limita amb la MAS 1817M2 Son Servera, i a la zona de So Na Sopa limita amb la MAS 1817M1 Capdepera.





Segons l'Estudi hidrogeològic de noves zones de captació d'aigua subterrània al terme municipal d'Artà redactat per l'hidrogeòloga Margalida Juncosa Darder d'HIDROMA al novembre de 2018, la zona de la finca de s'Ametlerar es troba sobre afloraments de dolomies i calcàries del *Lias*, favorables per l'explotació de recursos hídrics.



LLEGENDA

Q		Limms, argiles vermelles, conglomerats i eolianites QUATERNARI
C		Margues CRETACI
J		Margues i calcàries JURÀSSIC MITJÀ I SUPERIOR
L		Dolomies i calcàries LIAS

A més de la disposició hidrogeològica favorable, es justifica la idoneïtat de la ubicació atesa la proximitat de connexions elèctriques per al subministrament de les bombes d'extracció, així com la disposició de les canonades de conducció cap al dipòsit de regulació de la Colònia de Sant Pere. Tant la connexió de subministrament elèctric com la canalització de canonades de conducció són imprescindibles per a la posada en funcionament d'aquesta infraestructura hidràulica, qüestió que, en una ubicació alternativa, suposaria un sobrecost significatiu.

3. Amb relació als costos d'execució, posada en funcionament i manteniment previst, a continuació s'estimen i es desglossen els següents:

Actuació	Import
Projecte i direcció	
Redacció del projecte d'execució i la direcció facultativa	4.235,00 €
Redacció del projecte d'instal·lació i direcció d'obra	7.000,00 €
Execució de les obres i instal·lació	
Execució de l'obra de perforació i entubat del sondeig	12.500,00 €
Instal·lació de l'electrobomba d'extracció i comptador	27.000,00 €



Obra civil, canalització de les canonades de conducció i subministrament elèctric	35.000,00 €
Manteniment	
Reparacions d'elements hidràulics	2.500,00 €
Analítiques de control de qualitat	150,00 €

- L'IVA dels imports s'entén inclòs.
- Els costos de manteniment s'entenen anuals
- Els costos exposats són estimats amb relació a altres projectes executats de característiques similars.

Aquest és el meu parer que sotmet a qualsevol criteri jurídic o tècnic millor fonamentat en dret.

Artà, document signat electrònicament.

El tècnic municipal de Medi Ambient

Rafel Rosselló Melis