

ARQUITECTOS
JOSÉ M^a MAYOL COMAS
ANTONIO RAMIS RAMOS

**ANEXO A LA MEMORIA
REFORMA EDIFICACIONES
EXISTENTES PARA AGROTURISMO**

SITUACIÓN
Polígono 2, parcela 4
(ARTÀ)

PROMOTOR
EXPLOTACIÓN AGRÍCOLA S'AMETLERAR S.L.

PASEO DEL BORNE, 15, 4E (07012 – PALMA DE MALLORCA). TELF. 971.21.37.87

ANEXO A LA MEMORIA

ORTOFOTOS



Ortofoto del 2015



Ortofoto del 2012



Ortofoto del 2010



Ortofoto del 2008



Ortofoto del 2006



Ortofoto del 2002



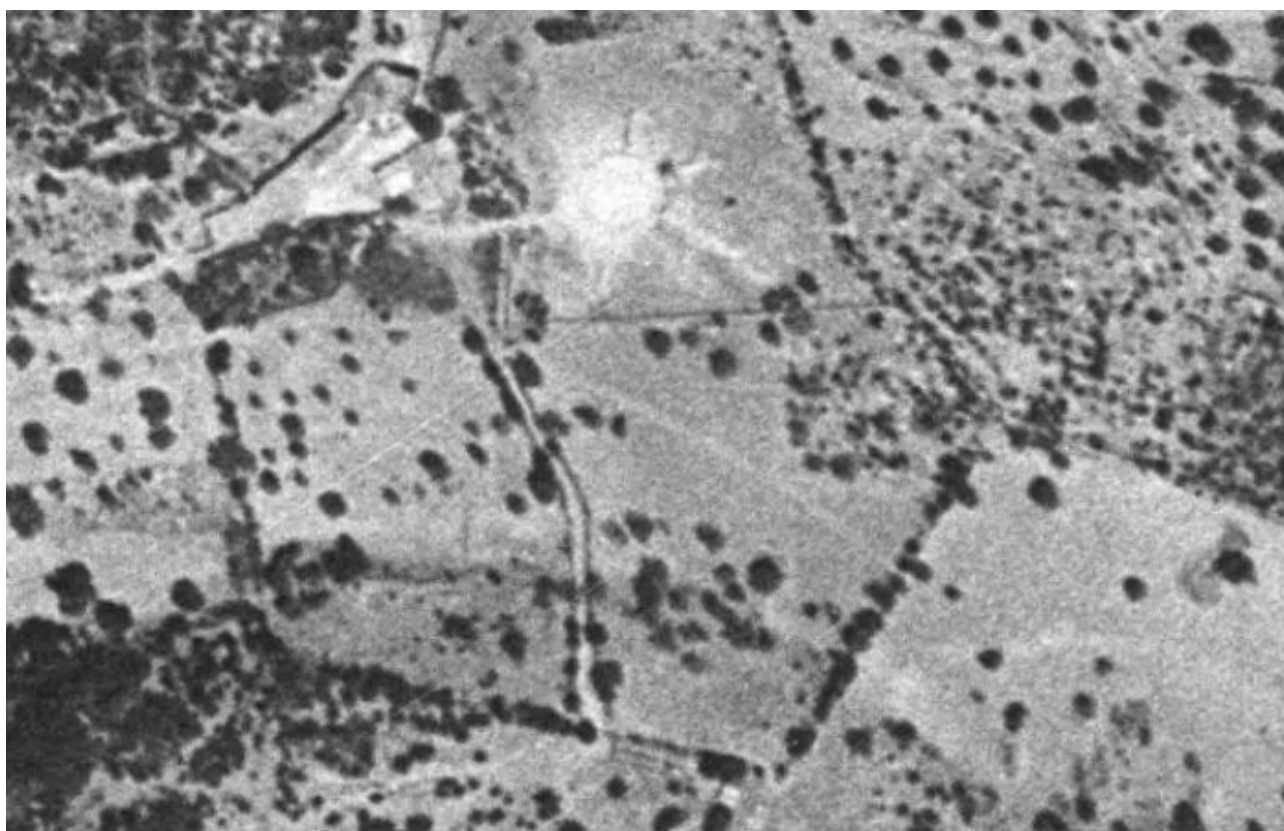
Ortofoto del 2001



Ortofoto de 1989



Ortofoto de 1984



Ortofoto de 1956

FOTOGRAFÍAS ACTUALES DEL CONJUNTO

EDIFICIO 1 Y 2



EDIFICIO 1



EDIFICIO 2



EDIFICIO 1



EDIFICIO 1



EDIFICIO 1











EDIFICIO 2



EDIFICIO 2



EDIFICIO 3



EDIFICIO 3



EDIFICIO 3



EDIFICIO 3



Palma, 24 de mayo de 2019

Two handwritten signatures in black ink. The first signature is 'José Mª Mayol Comas' and the second is 'Antonio Ramis Ramos'.

José Mª Mayol Comas
Antonio Ramis Ramos
ARQUITECTOS