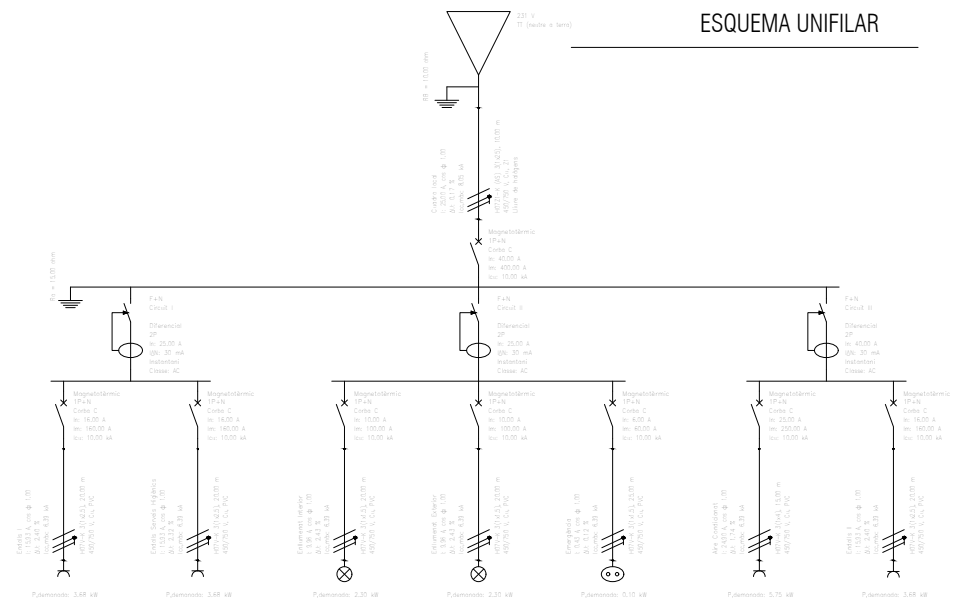


INSTAL·LACIÓ ELÈCTRICA



ESQUEMA UNIFILAR

- LLEGGENDA ELECTRICITAT**
- MÒDUL DE MESURA
 - QUADRE GENERAL DE DISTRIBUCIÓ
 - INTERRUPTOR
 - COMMUTADOR
 - INTERRUPTOR CREUAMENT
 - TOMA MONOFASICA
 - APLIC PARED
 - PUNTO DE LLUM SOSTRE
 - LAMPARA DE SOSTRE
 - FOCUS HALÒGEN 50W
 - CAJA DE TOMA INTERNET
 - EXTRACTOR MECÀNIC
 - RAIL PORTA-FOCUS MÒBIL
 - PIQUETA TOMA DE TERRA
 - CABLEADO DE COBRE (50mm)
- NOTA: OBLIGATORIA INSTAL·LACIÓ POSTA A TERRA, AMB UNA RESISTÈNCIA MÀXIMA DE 80 Ω SI NO TE PARALLAMPS I DE 15 Ω HO TE.